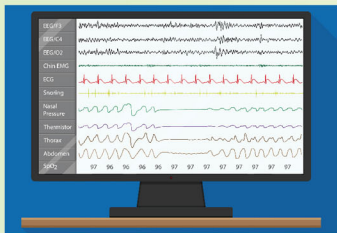


睡眠医学を学ぶチャンス!



The Japanese Academy of
Dental Sleep Medicine

本セミナーは日常臨床に生かすために睡眠医学を勉強したい先生、地域医療の中で医科とのコミュニケーションに役立つ先生、睡眠検査について学びたい先生、将来的に認定医を目指している先生など、様々なニーズに対応しています。本セミナーは日本睡眠学会の認定試験を受験される方にとっても有益となるようにプログラムしていますので、受験対策としてぜひご利用ください。
皆様方のご参加をお待ちしております。



睡眠



■日時／
令和5年2月11日(祝・土)
《10:00～16:30》※遅刻や早退者には受講証明書を発行
できませんのでご了承願います。

■参加費／歯科医師・医師 12,000円
メディカルスタッフ 4,000円

■定員／80名(申し込み受付は先着順です)
*定員になり次第締め切らせていただきます。

■参加資格／
日本睡眠歯科学会の会員であること。
非会員の方は学会ホームページより
ご入会ください。

歯科医師のための睡眠学セミナー



スケジュール

9:30	受付開始
10:00～10:10	概要説明
10:10～12:30	睡眠学(総論、各論) 【講師】 スリープ・サポート クリニック 林田健一(精神科医師)
13:40～16:10	終夜睡眠ポリグラフ(PSG)を中心とした睡眠検査について 【講師】 朝日大学病院 検査部/睡眠医療センター 村木久恵(臨床検査技師)
16:10～16:30	総括

医学

■場所／大阪歯科大学附属病院
西館5階 臨床講義室

〒540-0008 大阪府大阪市中央区大手前1丁目5-17

- 京阪電車「天満橋駅」
京阪シティモール方向に東へ進み、OMMビルの向かい
- 大阪メトロ谷町線「天満橋駅」
①番出口を出て、OMMビルの向かい



参加申込方法

下記URLよりご登録ください。非会員の方は先に会員登録が必要です。

参加登録ページURL

<https://service.kktcs.co.jp/smms2/event/jadsm/29>

QRコードでもアクセスできます。



参加申込期間

2022年11月18日(金)00:00～2023年2月8日(水)12:00

※お取扱いはクレジットカードのみです。※領収書はマイページより印刷できます(1度のみ)。
※複数名分をまとめた登録はできません。