

## 睡眠医学を学ぶチャンス!

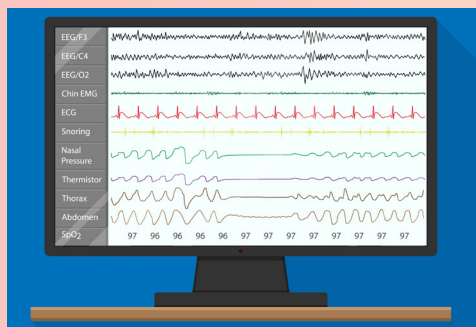


The Japanese Academy of  
Dental Sleep Medicine

本セミナーは、睡眠歯科医療を実践する為に欠かすことのできない睡眠学全般と診断の為に必要な睡眠検査に関する知識を提供いたします。

今回はオンデマンド配信することにより2名の睡眠のスペシャリストによる講義を「御都合の良い時間に」「好きな場所で」「何度でも視聴できる」ことを可能にいたしました。

日常臨床に生かすために睡眠学を勉強したい先生、将来的に認定医を目指している先生など、さまざまなニーズに対応しておりますので皆様方の御参加をお待ちしております。



# 睡眠



好きな時間・場所で何度でも視聴できる!  
**オンデマンド配信**

### ■配信期間／

2022年

**3月7日(月)～3月31日(木)**

### ■参加費／

正会員(歯科医師・医師・その他).....**12,000円**

正会員(医療スタッフ).....**4,000円**

**参加資格:**日本睡眠歯科学会 会員であること  
\*非会員の方は、ホームページより会員情報を入力の上、入会金、年会費をお支払いください。  
ご登録完了後、参加登録ができます。

## 歯科医師のための睡眠学セミナー



2名の睡眠のスペシャリストによる講義を配信期間中、ご自身のタイミングで何度でも繰り返し視聴できます。▶

### 講義内容

睡眠学(不眠症、概日リズム、RBDなど)

【時間】150分

【講師】スリープ・サポート クリニック  
林田 健一(精神科医師)

終夜睡眠ポリグラフ(PSG)を中心とした睡眠検査について

【時間】150分

【講師】朝日大学病院 睡眠医療センター  
村木 久恵(臨床検査技師)

# 医学

### 参加申込方法

■下記URLにアクセスし、参加登録画面にてお名前、連絡先を登録後マイページにログインし、クレジットカードにてお支払いください。

### 参加登録ページURL

<https://service.kktcs.co.jp/smms2/event/jadsm/16>

QRコードでもアクセスできます。



### 参加申込期間

**2022年1月5日(水)《0:00》～  
2022年3月28日(月)《12:00》**

※お取扱いはクレジットカードのみです。  
※領収書はマイページより印刷できます(1度のみ)。  
※複数名分をまとめた登録はできません。

### お問い合わせ先

・参加登録に関するお問い合わせ  
日本睡眠歯科学会事務局  
(一ツ橋印刷 学会事務センター内)  
E-mail: jadsm@onebridge.co.jp

・視聴に関するお問い合わせ  
アカデミックブレインズ  
E-mail: jadsm2022@academicbrains.jp